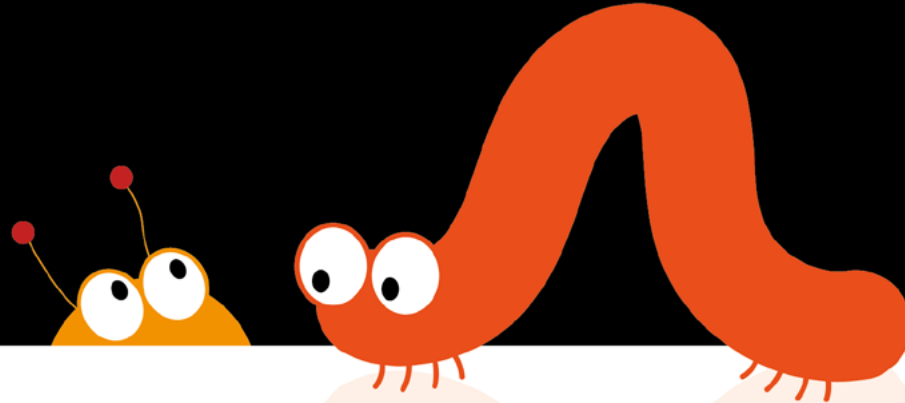


OÙ-ÇA?

DOSSIER PRO



Un spectacle de musique, récit et manipulation d'objets,
pour le très jeune public et à partager en famille

Création 2023 de la Cie Pauses Musicales avec le soutien de la Communauté de Communes Ouest Aveyron
www.pausesmusicales.com

NOTE D'INTENTION

J'ai toujours aimé observer les petites bêtes, les sentir vibrer dans ma main aussi.

Et me voilà depuis plusieurs années à transmettre les histoires de la petite bête, vous savez, celle qui monte...

Parce qu'elle est le tout premier personnage de récit proposé aux enfants j'avais envie de lui donner, à cette petite chose invisible, l'immense place qu'elle mérite... et mettre à l'honneur celles, plus réelles, que l'on écrase si souvent.

Mon intention a été également de proposer un spectacle tout terrain, sans contraintes techniques, afin de l'apporter partout. Partout où vivent des très jeunes enfants et des adultes soucieux de leur transmettre la beauté des petites choses.

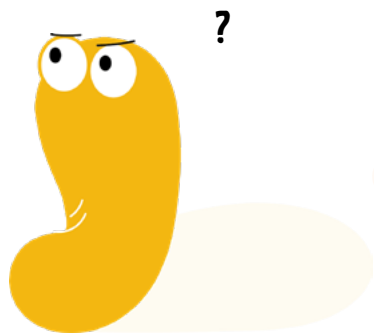
Pascale Chauve



PRÉSENTATION DU SPECTACLE

Elle monte, elle monte,
elle monte...
Où-ça?
Jusqu'aux oreilles de la girafe?
Jusqu'à la pointe du jour?

Jusqu'aux étoiles
de la grande ourse?



Où-ça? propose une immersion poétique dans l'univers des petites bêtes, réelles ou imaginaires.

Dans un décor en noir et blanc apparaissent et disparaissent des habitants insectes, hauts en couleurs et en fantaisie. La voix, la guitare et l'accordéon ponctuent ce jeu de découvertes, sur des textes connus ou de création.

Où-ça? est un spectacle minutieux, épuré et plein d'humour, avec des clins d'œil pour les adultes aussi, signature de la compagnie qui n'oublie pas les grands lorsqu'elle s'occupe des petits !

PRÉSENTATION DU SPECTACLE (LA SUITE)



UN SPECTACLE DE ET PAR PASCALE CHAUVAC

avec le livre-objet *Bloom* de Julie Safirstein, l'album *La chanson des insectes* de Thierry Dedieu et les insectes «gendarmes» ou «cherche-midi» réalisés par Catherine Magnanon

DURÉE :

Environ 30 minutes

PUBLIC :

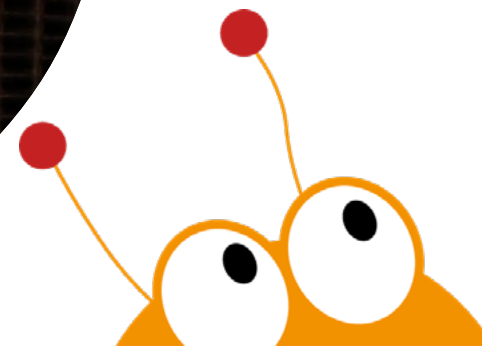
Petite enfance, maternelles, séances familiales
La tranche d'âge idéale est de 6 mois à 6 ans

JAUGE :

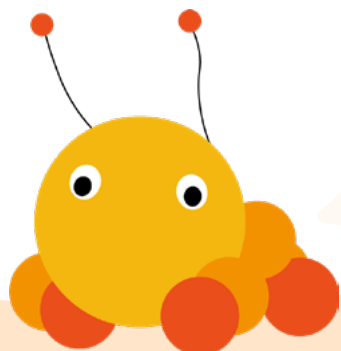
30 personnes, adultes compris

jusqu'à 3
séances par
jour !

dispositif peu
encombrant, pensé
pour s'adapter aux
petits espaces



ACTIONS PÉRIPHÉRIQUES



pour chercher ensemble la petite bête !

Nous pouvons proposer des ateliers pour les enfants, pour des groupes adultes/enfants et pour les parents ou professionnels.

- Pour les enfants de maternelle :
Immersion musicale et poétique en lien avec les thèmes du spectacle
- Ateliers parents/enfants ou professionnels/enfants :
Jeu instrumental, chansons, comptines et jeux de doigt autour des thèmes du spectacle
- Ateliers pour adultes :
Pratique artistique autour de la chanson et du récit

Pour des infos complémentaires, nous consulter.

CONDITIONS FINANCIÈRES

DÉFRAIEMENT

Frais de déplacement
(0.40€/km depuis Marroule 12200)

+

En cas d'arrivée la veille, repas pour 1 personne et hébergement (prise en charge directe, chez l'habitant ou tarif SYNDEAC)

FRAIS SACEM

à la charge de l'organisateur

Tarif dégressif en fonction du nombre de représentations, nous consulter.

**PASCAL CHAUVAC****Musicienne, écriture et mise en scène**

Pascale Chauvac se forme à l'éveil culturel et artistique du très jeune enfant à partir de 2002 (notamment auprès d'Enfance et Musique). Elle est alors responsable d'une Relais Petit Enfance.

Elle crée Pauses Musicales en 2006 afin de proposer des actions culturelles à destination des enfants, des professionnels et des familles.

Auteur-compositrice de chansons de chansons intimistes elle fait également l'expérience de la scène pour un public adulte, expérience marquante qui lui donne envie d'écrire pour les tout-petits.

En 2013 elle présente le spectacle très jeune public Suédine (en duo avec le musicien Jean-Marc Faulhaber), spectacle qui reçoit un très bel accueil. Elle développe depuis un univers artistique sensible et poétique.

Chanteuse et guitariste (formée en classique et jazz) elle a suivi un parcours de formation autour de la voix parlée et chantée en Psychophonie Mla. Elle est actuellement en formation d'accordéon auprès du CNIMA (Centre National et International de Musique et d'Accordéon).

Elle intervient régulièrement pour des temps de formation : pratique musicale avec les très jeunes enfants, transmission du patrimoine oral de la petite enfance, aide à la création...



FICHE TECHNIQUE

ACCUEILLIR LE SPECTACLE DANS VOTRE LIEU

Où-ça? est un spectacle pensé pour s'adapter à tout espace contenant et chaleureux, donc pas trop grand (merci d'éviter les salles des fêtes !)

Il ne nécessite pas le noir. Néanmoins, il est souhaitable de pouvoir tamiser la pièce afin de créer une atmosphère intimiste. Avant l'arrivée de la comédienne, merci de penser à ranger la salle afin qu'elle soit le plus neutre possible.

Il est également très recommandé de prévoir un espace d'accueil du public autre que la salle de représentation, afin de créer un sas entre l'arrivée des spectateurs et le temps du spectacle et gérer les questions matérielles (poser les manteaux, sacs...)

La compagnie vous proposera un petit topo afin de donner les consignes aux adultes.

→ Spectacle autonome
techniquement. Le noir
n'est pas nécessaire.



ESPACE SCÉNIQUE :

Ouverture minimale : 3m

Profondeur : 3m

MONTAGE & PRÉPARATION :

1h30

A son arrivée, la comédienne aura besoin d'une personne pour aider au déchargement et à l'installation du public.

DÉMONTAGE :

30min

PRÉVOIR :

- Une prise aux normes
- De quoi installer les spectateurs :

Des tapis et de quoi faire un petit gradinage pour la visibilité de tous (petites chaises, poufs) pour les séances tout public et les séances petite enfance. Des bancs pour les scolaires.

CONTACTS

Pascale Chauvac

05 81 39 13 84
pauses.musicales@gmail.com

pausesmusicales.com

Cie Pauses Musicales
Le bourg - Marroule
12200 Martiel

SIRET : 492 939 178 00033
Licence n° 2-1050175

